

**Stampa versatile**  
**Risultati eccezionali**  
**Velocità sorprendente**





# La stampante fotografica commerciale che offre risultati professionali

SureLab SL-D800 è una stampante commerciale compatta per la produzione di foto. È progettata per negozi di fotografia e fotografi professionisti che desiderano stampare foto di alta qualità e offrire una gamma più ampia di servizi.

Con un basso costo totale di acquisto e una migliorata efficienza dei costi, SL-D800 ha la versatilità per produrre qualsiasi cosa i vostri clienti desiderino su una vasta gamma di materiali, offrendo risultati eccezionali. Essere in grado di stampare una gamma più ampia di materiali può aiutarti a far crescere la tua attività in un mercato sempre più competitivo.

La sostituzione della bobina di carta in due passaggi e l'interfaccia utente del driver migliorata, consentono di cambiare rapidamente le opzioni sui materiali e agevolare la facilità d'uso. I fotografi di eventi trarranno vantaggio dal tempo di reazione ottimizzato quando si utilizza la modalità di stampa rapida.

## **Una stampante flessibile che ti permetterà di andare incontro alle diverse esigenze dei clienti.**

SL-D800 è stata sviluppata pensando alla versatilità, consentendo di stampare una varietà di formati su una vasta gamma di superfici. Supporta bobine di larghezze di 89 mm, 102 mm, 127 mm, 152 mm, 203 mm e 210 mm, con una lunghezza variabile da 50 mm a 1000 mm e supporta superfici patinate, lucide e opache.

L'adattabilità della stampante consente di produrre un'ampia selezione di prodotti oltre alle fotografie standard. Con la possibilità di stampare su carta opaca, si può offrire ai clienti una più ampia selezione di prodotti di stampa, tra cui carte, riproduzioni artistiche, biglietti da visita fotografici e foto da portafoglio.

## **Stampare velocemente senza compromettere la qualità.**

SL-D800 combina velocità e qualità, offrendo una velocità di produzione di 360 stampe all'ora (15 cm x 10 cm) con qualità standard. Dispone anche di una modalità di stampa rapida che consente agli utenti di iniziare a stampare pochi secondi dopo che la stampante ha ricevuto i dati. Anche il taglio viene accelerato in modalità di "Stampa veloce".









# Affidabile ed economica.

SL-D800 presenta un miglioramento nel cambio della carta, più rapido e intuitivo e due vassoi di stampa opzionali: uno rigido e uno flessibile.

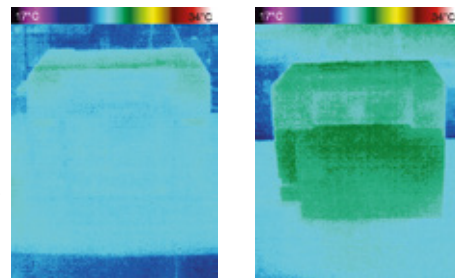
Può gestire un volume di stampa elevato con una durata impressionante per garantire che i tempi morti siano ridotti al minimo. La maggiore durata della stampante e il ridotto consumo energetico in modalità "Ready" rendono l'SL-D800 estremamente conveniente.

Un sofisticato riscaldamento e la gestione del ventilatore, sono responsabili del suo consumo relativamente basso in modalità Ready, riducendo al minimo l'impatto sulla temperatura dell'ambiente. Inoltre, il livello di rumore è dimezzato durante lo standby (in modalità Ready), migliorando la qualità dell'ambiente di stampa per i clienti.

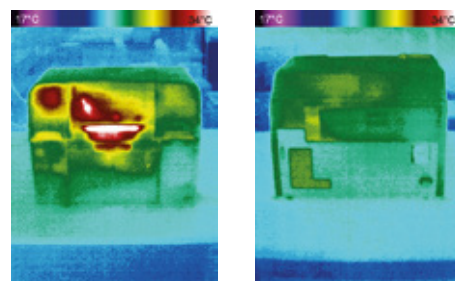
## **La manutenzione da un solo lato semplifica la vita.**

SL-D800 offre una manutenzione di routine semplice, risparmiando tempo e risorse. È sufficiente accedere a un lato della stampante per sostituire le bobine di carta e gli inchiostri, semplificando e accelerando il processo.

**Immagine IR che mostra la distribuzione del calore in modalità standby.**



**EPSON SL-D800 davanti e dietro.**



**Prodotto competitor 4-colori IJ davanti e dietro.**



### Una soluzione di stampa completa.

Un partner di stampa affidabile con un patrimonio impressionante, Epson fornisce la soluzione completa. Offriamo una gamma di inchiostri, carte e software; tutti testati per funzionare perfettamente insieme per aiutarti a ottenere il massimo dalla stampante SL-D800.

Il sistema di inchiostri UltraChrome D6r-S offre una qualità di immagine superiore, il che permette alla stampante di lavorare in maniera ottimale, prolungandone la durata. L'ampia gamma di colori offre immagini dettagliate e tonalità realistiche della pelle, con gradazioni tonali uniformi e neri profondi e naturali, con un livello di lucentezza superiore di una stampante a base di colorante. Inoltre, l'inchiostro di alta qualità è stato progettato pensando alla longevità per proteggere le stampe dalla degradazione del colore.



**Epson**  
Professional Media



# Un Software flessibile che rende efficiente il tuo flusso di lavoro.

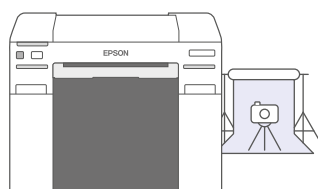
Il software OrderController di Epson offre una grande versatilità di stampa e produttività, con potenti strumenti di ottimizzazione e correzione delle immagini, che producono risultati superiori.

Questo software per la gestione degli ordini, facile da usare ma potente, fornisce un servizio, sia automatico che manuale, per il caricamento, la modifica, la gestione della produzione e il controllo.

## Una stampante, molte configurazioni per soddisfare le diverse esigenze aziendali.

Il software flessibile OrderController ti offre l'opportunità di espandere la tua capacità di stampa man mano che la tua azienda cresce, offrendo un sistema ampliabile adeguato alle tue esigenze.

È possibile combinare fino a quattro stampanti SL-D800 con il software e le apparecchiature aggiuntive opzionali. L'ultima versione del software consente di ottimizzare i flussi di lavoro, migliorando la produttività eseguendo più lavori contemporaneamente



x1

### Foto eventi e studio.

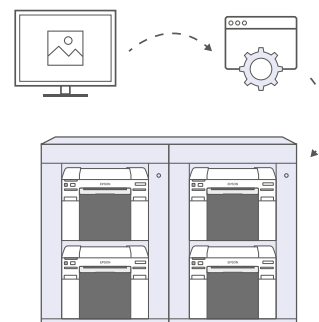
Compatta e facile da trasportare, per immagini di alta qualità sul posto.



x2

### Chioschi e sistemi microlab

TCO, funzionamento e flessibilità di stampa migliorati mantenendo la stessa impronta ecologica per stampante.



x4

### Sistemi Minilab

Miglioramento della flessibilità e / o della produttività.

Circa

## 17 foto/h

stampa singola (10x15 cm con la modalità di stampa rapida)

Circa

## 360 foto/h

(10x15 cm per stampante).

Con 4 Stampanti circa

## 1440 foto/h

(15x10cm)



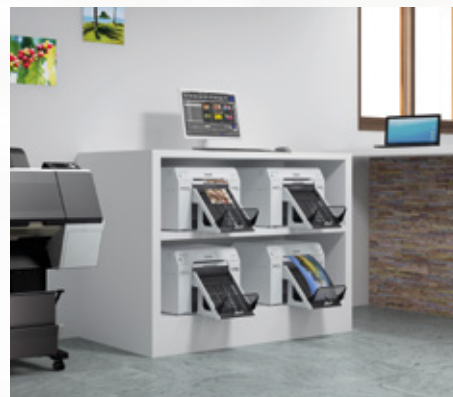
Una soluzione per qualsiasi applicazione



Foto Eventi.



Chioschi e sistemi microlab



Sistemi minilab





<b>Modello</b>	<b>SL-D800</b>
<b>Resistenza/ Vita della stampante</b>	200,000 (4" × 6") stampe, o 5 anni
<b>Sostituzione della carta migliorata</b>	Sostituzione facile delle bobine di carta dei materiali (due passaggi)
<b>Materiali supportati</b>	Larghezza superfici 89mm, 102mm, 127mm, 152mm, 203mm, 210mm. Lunghezza stampa 50mm - 1000mm. Rotoli da 65m di carta patinata, carta lucida e carta opaca.
<b>Consumo di corrente</b>	120W (in funzione) 60W (modalità "Ready")
<b>Livello di rumore</b>	55dB (in funzione) 43dB (in modalità "Ready") Velocità ridotta del ventilatore in modalità Ready
<b>Modalità di stampa</b>	Alta velocità, standard, alta qualità, modalità di stampa rapida aggiuntiva abilitata per l'amministratore: per un avvio di stampa rapido combinato con l'espulsione rapida della carta
<b>Inchiostro</b>	Epson UltraChrome D6r-S
<b>Velocità di stampa</b>	360 stampe all'ora (15x10 cm qualità Standard)
<b>Dimensioni della stampante (LxPxA)</b>	460 × 430 × 354 mm <sup>2</sup>
<b>Requisiti dello spazio per l'installazione (LxP)</b>	Senza il vassoio: 520 × 460 mm <sup>2</sup> Con il vassoio rigido: 520 × 670 mm <sup>2</sup>

## Impegnati nella responsabilità sociale e aziendale

Epson è impegnata nello sviluppo di prodotti attenti all'ambiente, il che significa che la sostenibilità viene considerata dal concepimento fino al completamento di un prodotto. Aiutiamo i clienti a riconoscere i vantaggi ambientali derivanti dalla tecnologia, sia che si tratti di ridefinire la produzione attraverso la robotica innovativa, di risparmiare energia con la nostra tecnologia di stampa da ufficio o di rivoluzionare la stampa tessile con soluzioni digitali.

Siamo impegnati in tutti i 17 obiettivi di sviluppo sostenibile delle Nazioni Unite e negli obiettivi dell'economia circolare. Offriamo innovazioni sostenibili perché riconosciamo che le scelte che facciamo come organizzazioni, individui o società saranno essenziali per il nostro successo condiviso.

Il contenuto di questa pubblicazione non è stato approvato dalle Nazioni Unite e non riflette le opinioni delle Nazioni Unite o dei suoi funzionari o Stati membri [www.un.org/sustainabledevelopment](http://www.un.org/sustainabledevelopment).



1 The printer has a lifetime output of 200,000 prints (4" x 6") or 5 years.

2 Epson image of heat distribution comparison of SL-D800 vs. competitive 4-color IJ model, March 2019.

For further information please contact your local Epson office or visit [www.epson-europe.com](http://www.epson-europe.com)

Algeria (+2213) 770 938 617 Austria 01 253 49 78 333 Belgium +32 (0)2 792 04 47 Czech 800/142 052 Denmark 44 50 85 85 East Africa (+254) 734 354 075  
Finland 0201 552 091 France 09 74 75 04 04 (Cost of local call, operator charges may apply) Germany +49 (0) 2159/92 79 500 Greece (0030) 211 198 62 12  
Hungary 06800 147 83 Ireland 01 436 7742 Israel (+972)-3-5751833 Italy 02-660321 10 (0,12 €/min) Luxembourg +352 27860692 Middle East +9714 2677638  
Morocco (+212) 661 31 11 18 Netherlands +31 (0)20 708 5099 Norway +47 67 11 37 00 Poland 0-0-800 4911299 (0,16 z/min) Portugal 707 222 111  
Romania 0040 214025024 Russia (095) 777-03-55 Slovakia 0850 111 429 Southern Africa (+2711) 465-9621 Spain 93 582 15 00 Sweden 0771-400135  
(Mobilsamtal – 0,99 kr/min, Lokala samtal – 0,30 kr/min, Utlandssamtal – 0,89 kr/min) Switzerland 022 592 7923 Tunisia (+216) 9833 3571 Turkey (+90) 212 900 8941  
United Kingdom 0871 42 37766 (+10p per minute plus network extras) West Africa (+234)8020727843

Trademarks and registered trademarks are the property of Seiko Epson Corporation or their respective owners.  
Product information is subject to change without prior notice.

**EPSON**<sup>®</sup>



# SureLab SL-D800

## SCHEMA TECNICA



Appositamente ideata per i laboratori fotografici e i fotografi che vogliono stampare foto di alta qualità ed espandere il loro business di stampa con un'ampia gamma di formati.

SureLab SL-D800 è una stampante fotografica commerciale per la produzione, appositamente ideata per i laboratori fotografici e i professionisti della fotografia che vogliono stampare immagini di alta qualità ed espandere il loro business di stampa esistente con prodotti associati. Offre la flessibilità necessaria per stampare qualsiasi cosa il cliente desideri, in una vasta gamma di formati in rotolo, su carta lucida, patinata e opaca, sempre con risultati straordinari.

### Flessibilità

La stampante SL-D800 è stata sviluppata tenendo presente la flessibilità dei supporti, allo scopo di aumentare la portata del business di chi sceglie di acquistarla. La lunghezza delle immagini stampabili varia da 50 a 1.000 mm, mentre la larghezza dei rotoli supportati è: 89 mm, 102 mm, 127 mm, 152 mm, 203 mm e 210 mm. Inoltre, consente di utilizzare supporti cartacei opachi, lucidi e patinati su rotolo.

### Velocità sorprendente

Vanta una velocità di produzione di 360 pph (15x10 cm) con qualità standard, con un ampio spazio colore, neri profondi e la gradazione fluida di una stampante a 6 colori, con il livello di lucido superiore di una stampante a base dye.

### Durata

La SL-D800 è stata costruita per durare a lungo e promette di continuare a lavorare con la massima efficienza per gli anni a venire<sup>1</sup>. I suoi punti di forza sono il vassoio di stampa rigido e robusto, il design migliorato del tubo reggirotolo e la modalità intuitiva per la sostituzione della carta.

### Soluzione completa

Oltre alla stampante, Epson offre anche il software e una vasta scelta di inchiostro e carta, tutto testato per lavorare in perfetta sinergia.

## CARATTERISTICHE PRINCIPALI

- **Tempi di inattività ridotti**  
La modalità di sostituzione del rotolo è stata migliorata: ora il processo per cambiare il supporto prevede due soli passaggi
- **Supporto**  
Larghezze dei supporti: 89 mm, 102 mm, 127 mm, 152 mm, 203 mm, 210 mm. Lunghezza di stampa: 50 - 1000 mm
- **Ampio spazio colore**  
Epson UltraChrome D6r-S
- **Consumi energetici ridotti**  
100 W (in funzionamento). 60 W (modalità Ready)
- **Modalità di stampa rapida**  
Velocità di stampa e di espulsione della carta

## SPECIFICHE DI PRODOTTO

### PRINT TECHNOLOGY

Metodo di stampa	Tecnologia inkjet Epson Micro Piezo drop-on-demand, Tecnologia della testina di stampa a elevate prestazioni, progettata per grandi volumi di stampa, Tecnologia Epson Variable-sized Droplet
Risoluzione di stampa	720x720 dpi su carta brillante, 720x720 dpi su carta lucida, Risoluzione di 720x360 dpi su carta lucida "Luster", Risoluzione di 720x360 dpi su carta lucida, Risoluzione di 1440x720 dpi su carta opaca "Matte", Risoluzione di 1440x720 dpi su carta lucida "Luster", Risoluzione di 1440x720 dpi su carta lucida
Dimensioni minime goccia	2,5 pl, Con tecnologia Epson Variable-sized Droplet
Print Speed - High Speed	430 - 15 x 10 cm( 6 x 4 ") prints/h
Print Speed - Standard	360 - 15 x 10 cm( 6 x 4 ") prints/h
Print Speed - High Quality	180 - 15 x 10 cm( 6 x 4 ") prints/h
Print Speed - Single Print using Quick Print Mode	in 17 sec - 15 x 10 cm( 6 x 4 ") prints/h

### INK

Set di inchiostri	6 colori
Colori disponibili	Nero, Ciano, Ciano chiaro, Magenta chiaro, Magenta, Giallo
Capacità cartucce di inchiostro	200 ml
Tecnologia inchiostri	Ultrachrome® D6r-S

### SUPPORTI

N. supporti rotolo	1 pcs
Specifiche rotolo posteriore	Lunghezza max. rotolo 66 m, Diametro rullo 76 mm ± 2 mm ( 3 pollici ), Diametro esterno 170 mm, Weight
Larghezza supporti utilizzabili	102 mm (4"), 127 mm (5"), 152 mm (6"), 203 mm (8"), 210 mm (A4), 89mm (3.5-inch)
Formato stampa	8,9 cm x 5 cm a 21 cm x 100 cm, 3,5 pollici x 2 pollici a 8,25 pollici x 39 pollici
Taglierina automatica	Sì
Supporti utilizzabili	Lucida, Brillante, Matte

### CARATTERISTICHE GENERALI

Condizioni ambientali - Temperatura	Operating: 10 - 35 °C (except Matte), Matte: 15 - 25 °C, Storage: -20 - 40 °C
Condizioni ambientali - Umidità	Operating 20 - 80 % (except Matte, no condensation), Storage 5 - 85 % (senza condensa), Matte 40 - 60 % (senza condensa)
Consumo energetico	Operating (approx.) 120 W Ready Mode (approx.) 60 W Sleep Mode (approx.) 6 W
Interfacce	USB 2.0 tipo A
Livello di rumore	In funzionamento: 55 dB (A) Ready Mode: 43 dB (A)
Dimensioni	460 x 430 x 354 mm (LxPxA)
Product dimensions with tray	460 x 640 x 354 mm (Width x Depth x Height) C12C934781
Installation Space (Footprint)	520 x 460 mm (Width x Depth); 0,24 m <sup>2</sup>
Peso	23 kg without media and ink
Product Life	200.000 prints in 15 x 10 cm

## LOGISTICA

Codice prodotto	C11CH75301CX
Codice a barre	8715946673493
Paese di origine	Cina

## SureLab SL-D800

### CONTENUTO DELLA CONFEZIONE

- Manuale su CD
- Driver e altri programmi (CD)
- Maintenance Tank
- Cavo di alimentazione
- Guida all'installazione
- Spindle Unit(s)

### MATERIALI DI CONSUMO

- SureLab Pro-S Paper Glossy BP 6x65 2 rolls (C13S450062BP)
- SureLab Pro-S Paper Glossy BP A4x65 2 rolls (C13S450064BP)
- SureLab Pro-S Paper Luster BP 4x65 2 rolls (C13S450137BP)
- SureLab Pro-S Paper Luster BP 5x65 2 rolls (C13S450065BP)
- SureLab Pro-S Paper Luster BP 8x65 2 rolls (C13S450067BP)
- SureLab Pro-S Paper Luster BP A4x65 2 rolls (C13S450138BP)
- SureLab Pro-S Paper Glossy BP 5x65 2 rolls (C13S450061BP)
- SureLab Pro-S Paper Glossy BP 4x65 2 rolls (C13S450060BP)
- SureLab Pro-S Paper Glossy BP 8x65 2 rolls (C13S450063BP)
- T43U Black SURELAB SL-D800 (C13T43U140)
- T43U Magenta SURELAB SL-D800 (C13T43U340)
- T43U Yellow SURELAB SL-D800 (C13T43U440)
- T43U Light Cyan SURELAB SL-D800 (C13T43U540)
- T43U Light Magenta SURELAB SL-D800 (C13T43U640)
- T43U Cyan SURELAB SL-D800 (C13T43U240)
- SureLab Pro Paper ArtMatte 6x65 2 rolls (C13S450068)
- SureLab Pro Paper ArtMatte 8x65 1 roll (C13S450069)
- SureLab Pro Paper ArtMatte A4x65 1 roll (C13S450070)
- SureLab Pro-S Paper Luster BP 6x65 2 rolls (C13S450066BP)

Epson Italia s.p.a.  
Tel.: 02-660321  
Hot Line prodotti Consumer: 06-60521502;  
Hot Line prodotti Business: 06-60521503  
www.epson.it - www.facebook.com/epson.italia

Via M. Viganò De Vizzi, 93/95  
20092 Cinisello Balsamo (MI)

1. 200.000 stampe (4"x6") o cinque anni.

**EPSON®**

I marchi e i marchi registrati appartengono a Seiko Epson Corporation o ai rispettivi proprietari. Le informazioni sui prodotti sono soggette a modifica senza obbligo di preavviso.